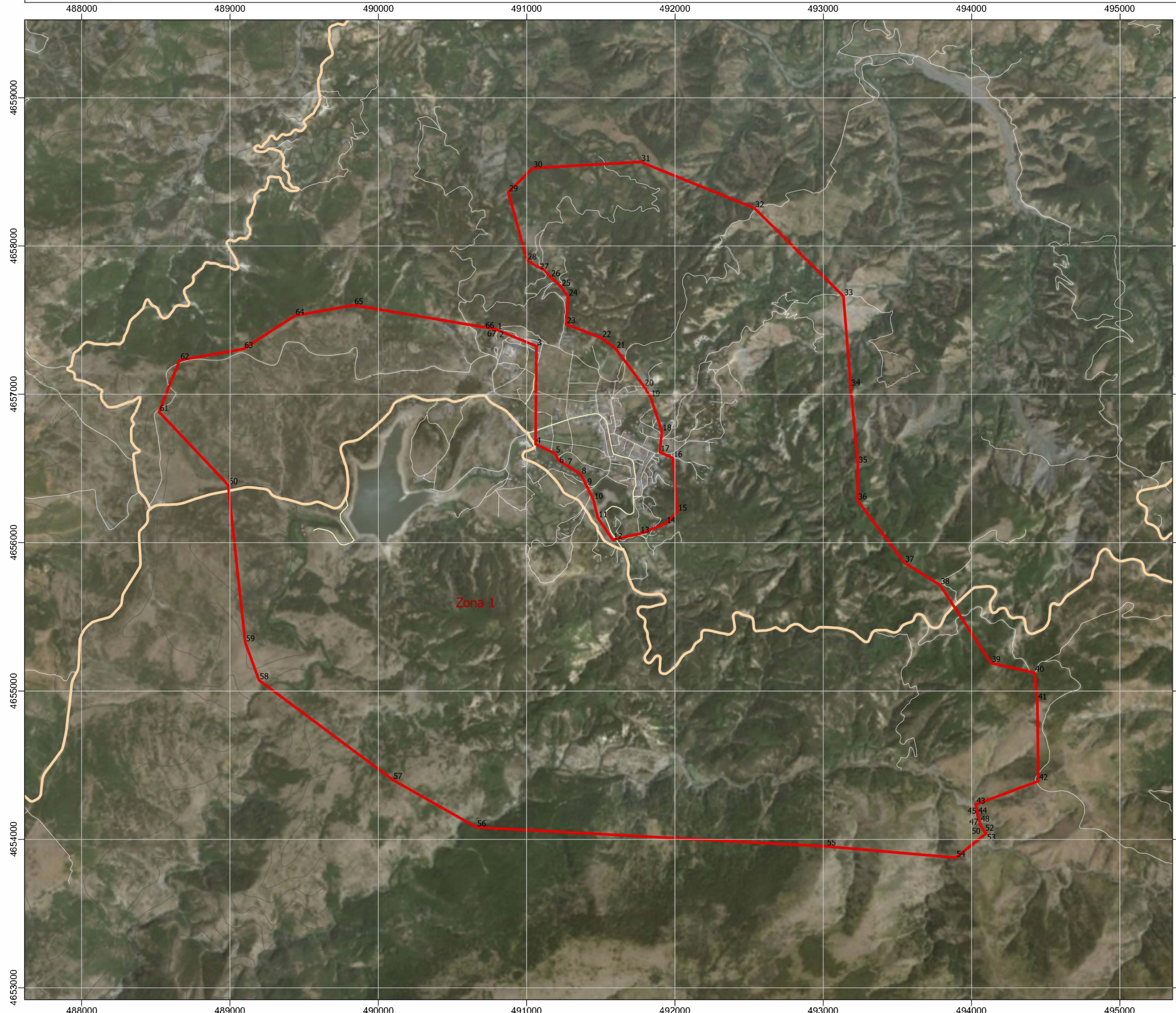
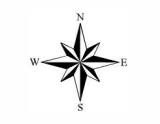


ZONA ME PËRPARËSI ZHVILLIMIN E EKONOMISË MALORE

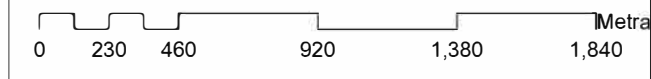
ZONA 1 , NJËSIA ADMINISTRATIVE PUKË, BASHKIA PUKË, QARKU SHKODËR



Njësia Administrative	Zona	Sipërfaqe (ha)
Pukë	Zona 1	1659.88
Qerret	Zona 2	910.01
Qerret	Zona 3	3911.72
Qelëz	Zona 4	1981.47
Rrape	Zona 5	1486.84
Rrape	Zona 6	720.15
Gjegjan	Zona 7	813.35
Gjegjan	Zona 8	2687.08



1:25,000



Legjendë

- Izoipse
- Bashkia Pukë
- Zona me përparësi zhvillimin e ekonomisë malore
- Ndërtesa

Kategoritë e Rrjetit Rrugor

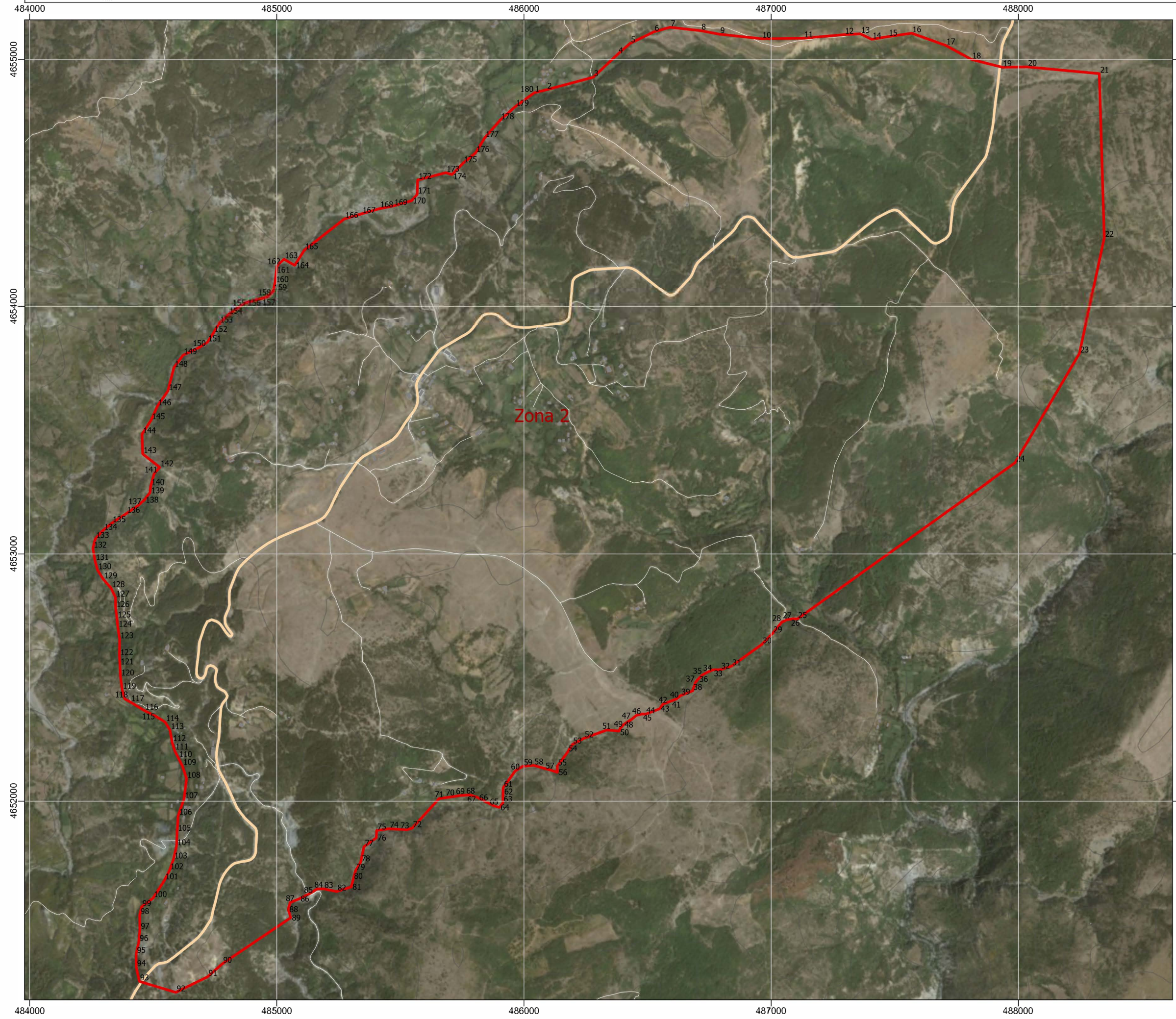
- C. Rruge Interurbane Dytësore
- D. Rruge Urbane Kryesore
- E. Rruge Urbane Dytësore
- F. Rruge Lokale

*Zona 1 ndodhet në territorin e Njësisë Administrative Pukë, me sipërfaqe prej 1659.88 ha

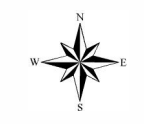
**Sistemi Koordinativ: KRGJSH (Korniza Referuese Gjeodezike Shqiptare)/ EPSG 6870

ZONA ME PËRPARËSI ZHVILLIMIN E EKONOMISË MALORE

ZONA 2 , NJËSIA ADMINISTRATIVE QERRET, BASHKIA PUKË, QARKU SHKODËR



Njësia Administrative	Zona	Sipërfaqe (ha)
Pukë	Zona 1	1659.88
Qerret	Zona 2	910.01
Qerret	Zona 3	3911.72
Qelëz	Zona 4	1981.47
Rrape	Zona 5	1486.84
Rrape	Zona 6	720.15
Gjegjan	Zona 7	813.35
Gjegjan	Zona 8	2687.08



1:15,000



Legjendë

-  Izoipse
-  Bashkia Pukë
-  Zona me përparësi zhvillimin e ekonomisë malore
-  Ndërtesa

Kategoritë e Rrjetit Rrugor

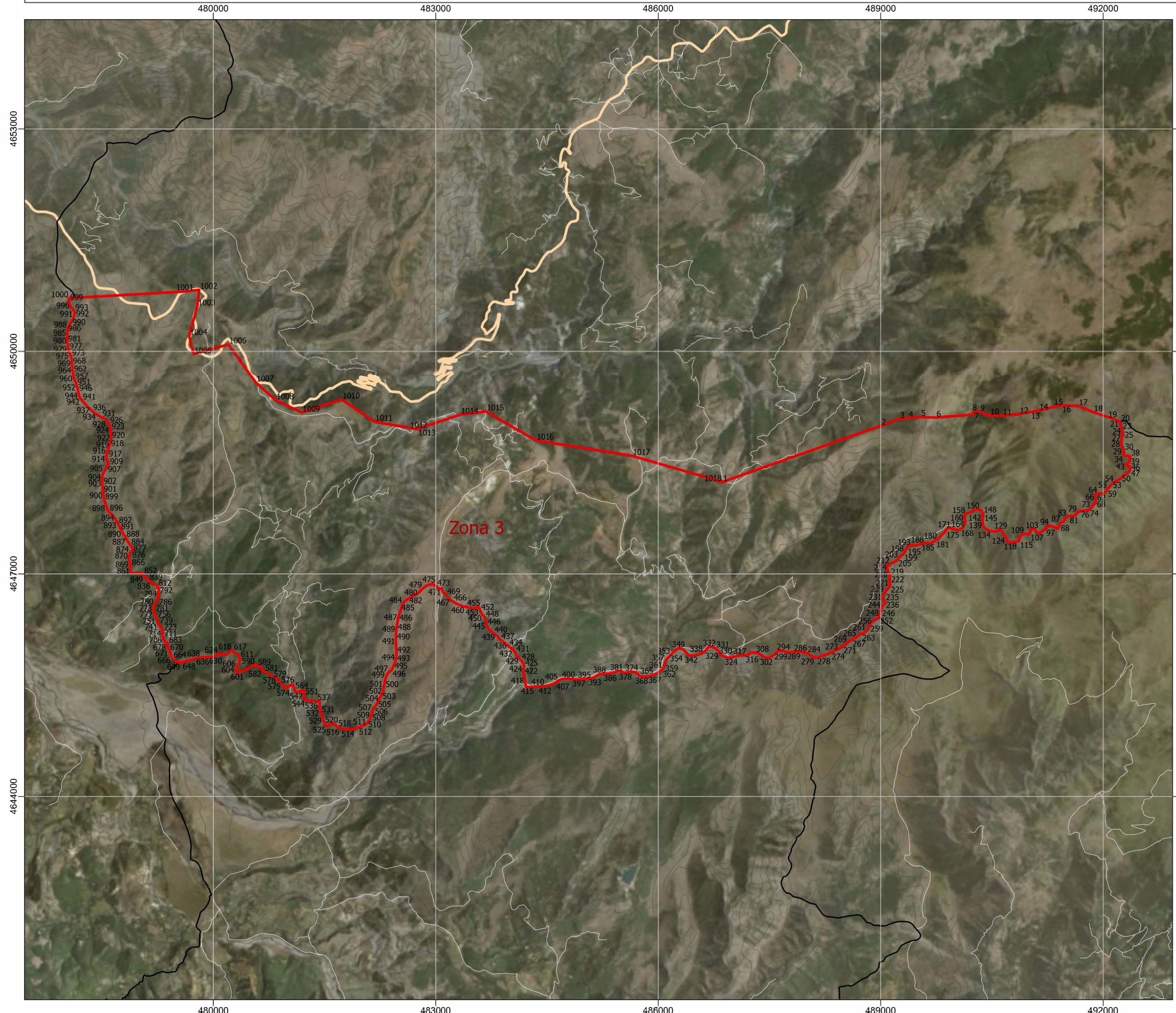
-  C. Rruge Interurbane Dytësore
-  E. Rruge Urbane Dytësore
-  F. Rruge Lokale

*Zona 2 ndodhet në territorin e Njesisë Administrative Qerret, me sipërfaqe prej 910.01 ha

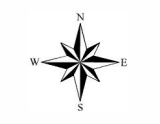
**Sistemi Koordinativ: KRGJSH (Korniza Referuese Gjeodezike Shqiptare)/ EPSG 6870

ZONA ME PËRPARËSI ZHVILLIMIN E EKONOMISË MALORE

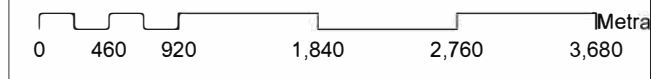
ZONA 3 , NJËSIA ADMINISTRATIVE QERRET, BASHKIA PUKË, QARKU SHKODËR



Njësia Administrative	Zona	Sipërfaqe (ha)
Pukë	Zona 1	1659.88
Qerret	Zona 2	910.01
Qerret	Zona 3	3911.72
Qelëz	Zona 4	1981.47
Rrape	Zona 5	1486.84
Rrape	Zona 6	720.15
Gjegjan	Zona 7	813.35
Gjegjan	Zona 8	2687.08



1:50,000



Legjendë

- Izoipse
- Bashkia Pukë
- Zona me përparësi zhvillimin e ekonomisë malore
- Ndërtesa

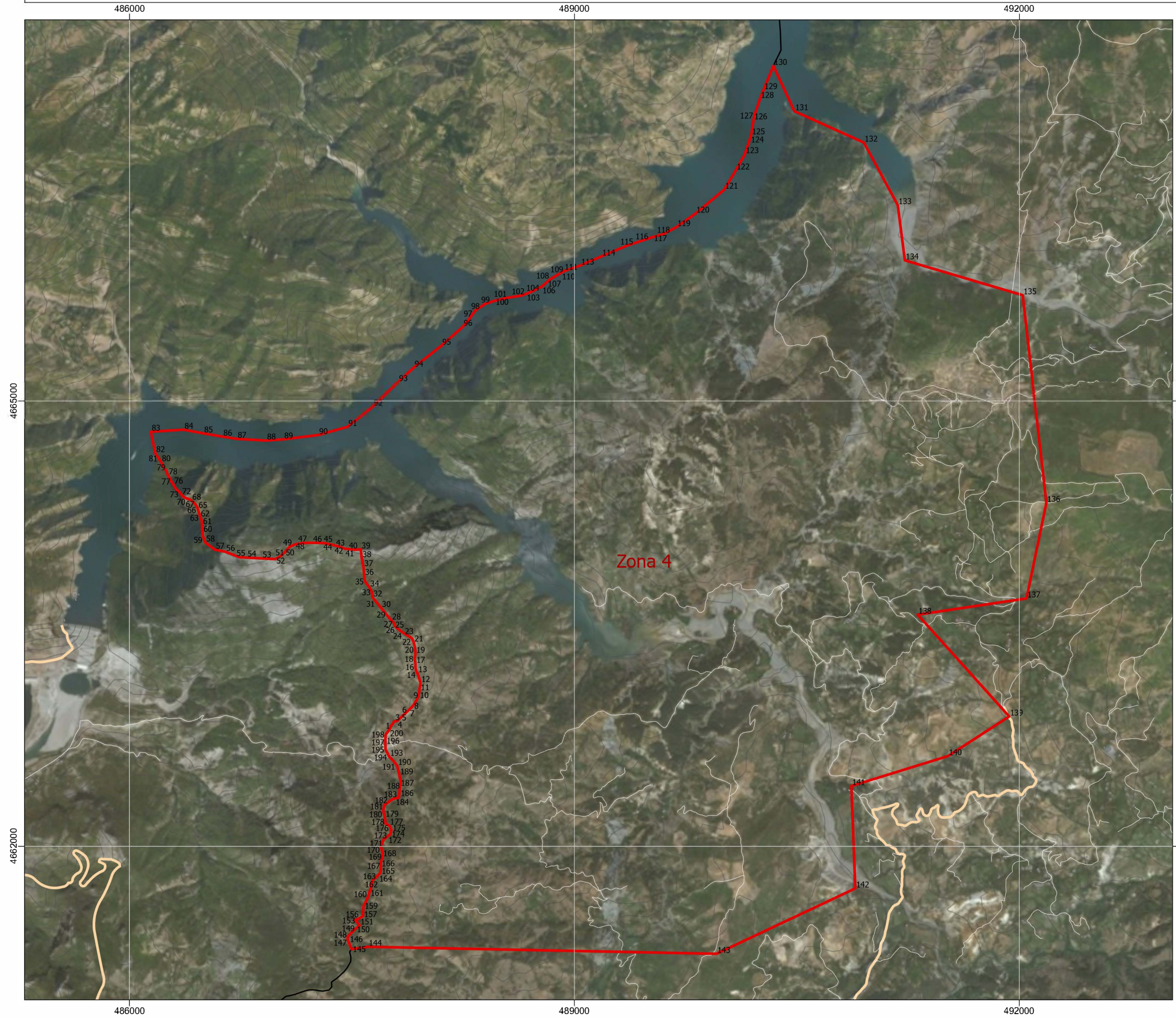
Kategoritë e Rrjetit Rrugor

- C. Rruge Interurbane Dytësore
- E. Rruge Urbane Dytësore
- F. Rruge Lokale

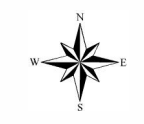
*Zona 3 ndodhet në territorin e Njësisë Administrative Qerret, me sipërfaqe prej 3911.72 ha
 **Sistemi Koordinativ: KRGJSH (Korniza Referuese Gjeodezike Shqiptare)/ EPSG 6870

ZONA ME PËRPARËSI ZHVILLIMIN E EKONOMISË MALORE

ZONA 4 , NJËSIA ADMINISTRATIVE QELËZ, BASHKIA PUKË, QARKU SHKODËR



Njësia Administrative	Zona	Sipërfaqe (ha)
Pukë	Zona 1	1659.88
Qerret	Zona 2	910.01
Qerret	Zona 3	3911.72
Qelëz	Zona 4	1981.47
Rrape	Zona 5	1486.84
Rrape	Zona 6	720.15
Gjegjan	Zona 7	813.35
Gjegjan	Zona 8	2687.08



1:25,000



Legjendë

-  Izoipse
-  Bashkia Pukë
-  Zona me përparësi zhvillimin e ekonomisë malore
-  Ndërtesa

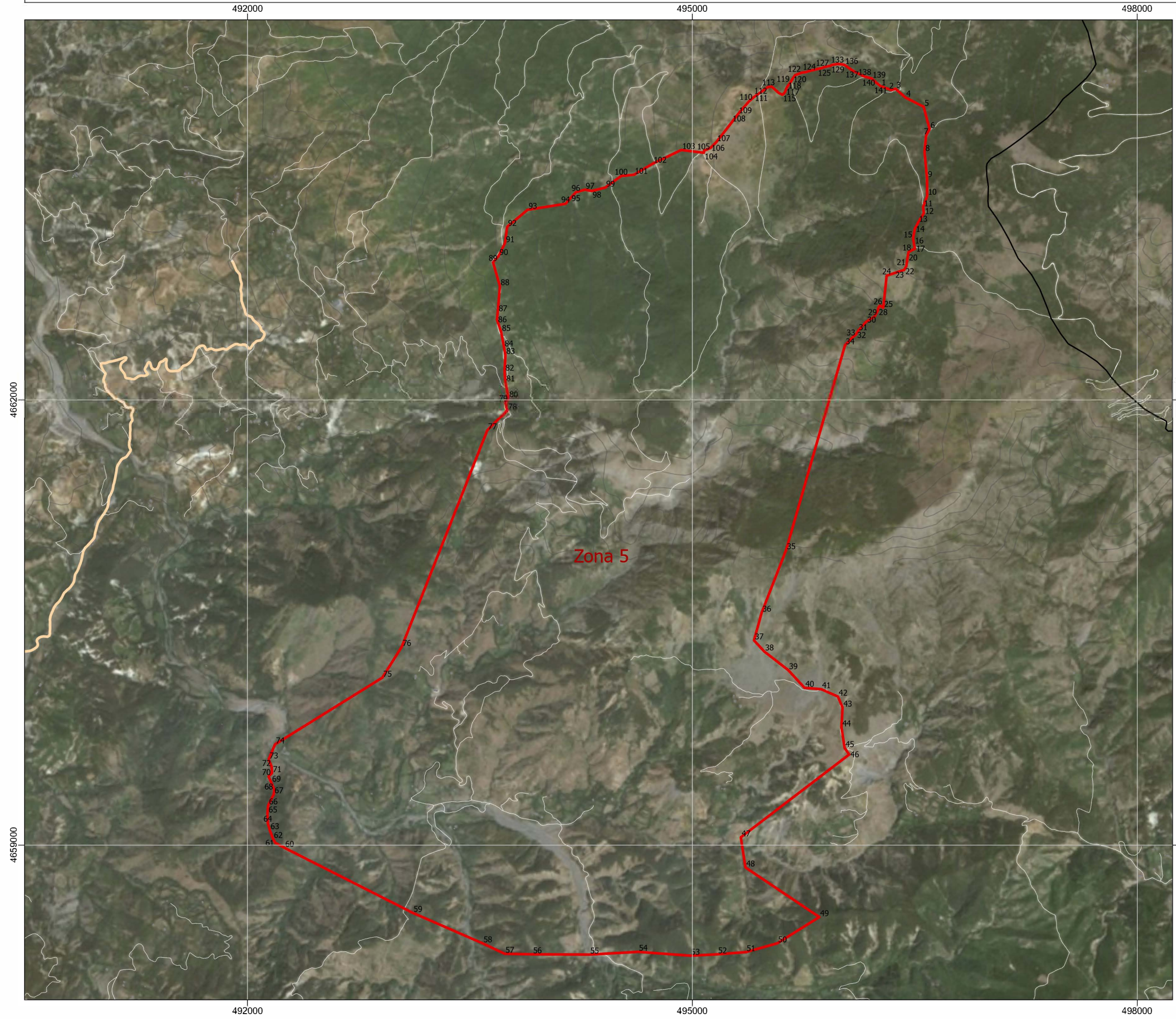
Kategoritë e Rrjetit Rrugor

-  C. Rruge Interurbane Dytesore
-  E. Rruge Urbane Dytesore
-  F. Rruge Lokale

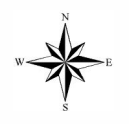
*Zona 4 ndodhet në territorin e Njësise Administrative Qelëz, me sipërfaqe prej 1981.47 ha

**Sistemi Koordinativ: KRGJSH (Korniza Referuese Gjeodezike Shqiptare)/ EPSG 6870

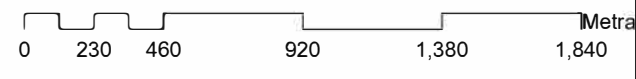
ZONA ME PËRPARËSI ZHVILLIMIN E EKONOMISË MALORE
ZONA 5 , NJËSIA ADMINISTRATIVE RRAPE, BASHKIA PUKË, QARKU SHKODËR



Njësia Administrative	Zona	Sipërfaqe (ha)
Pukë	Zona 1	1659.88
Qerret	Zona 2	910.01
Qerret	Zona 3	3911.72
Qelëz	Zona 4	1981.47
Rrape	Zona 5	1486.84
Rrape	Zona 6	720.15
Gjegjan	Zona 7	813.35
Gjegjan	Zona 8	2687.08



1:25,000



Legjendë

-  Izoipse
-  Bashkia Pukë
-  Zona me përparësi zhvillimin e ekonomisë malore
-  Ndërtesa

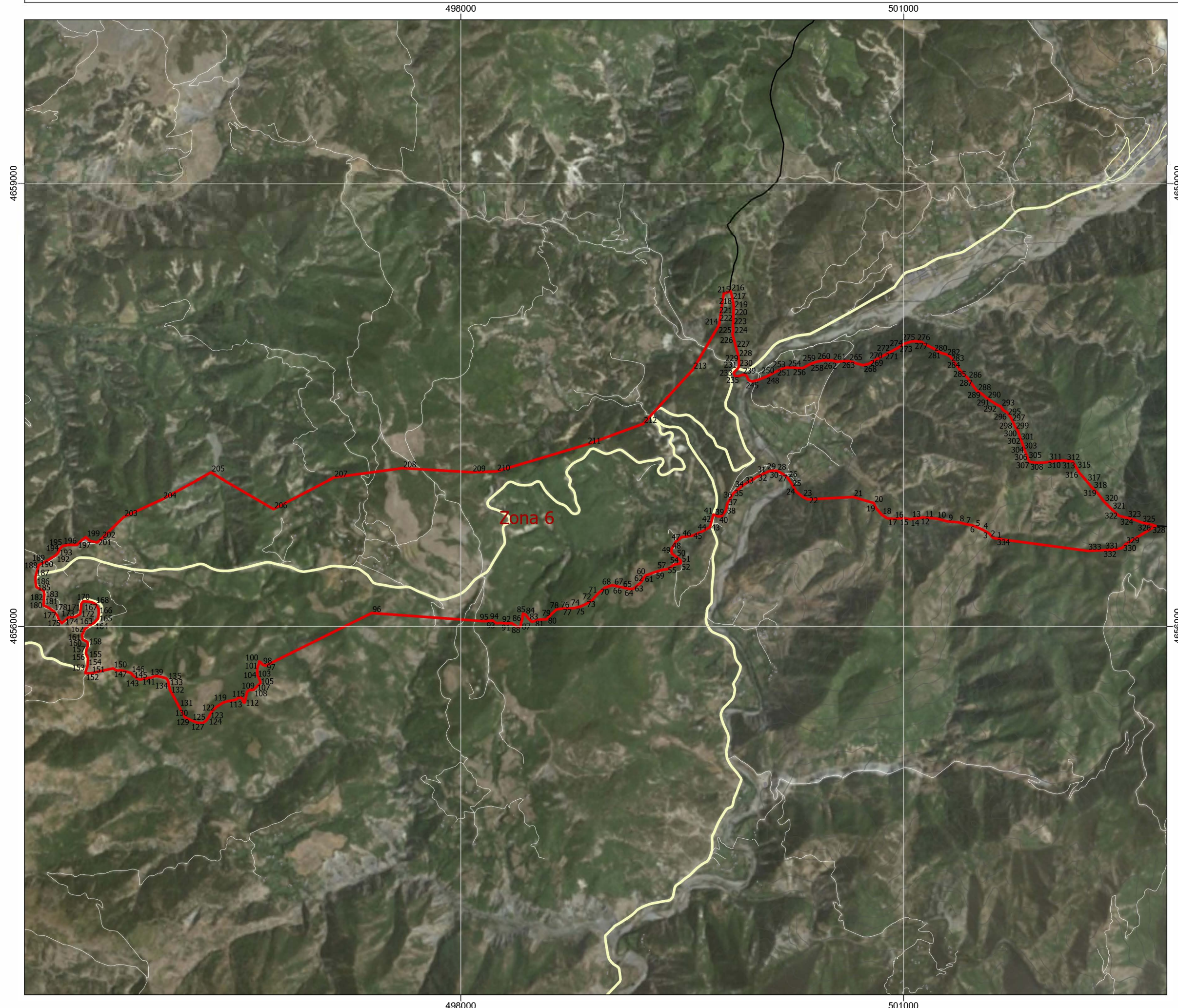
Kategoritë e Rrjetit Rrugor

-  C. Rruge Interurbane Dytesore
-  E. Rruge Urbane Dytesore
-  F. Rruge Lokale

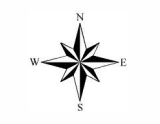
*Zona 5 ndodhet në territorin e Njësisë Administrative Rrape, me sipërfaqe prej 1486.84 ha
 **Sistemi Koordinativ: KRGJSH (Korniza Referuese Gjeodezike Shqiptare)/ EPSG 6870

ZONA ME PËRPARËSI ZHVILLIMIN E EKONOMISË MALORE

ZONA 6 , NJËSIA ADMINISTRATIVE RRAPE, BASHKIA PUKË, QARKU SHKODËR



Njësia Administrative	Zona	Sipërfaqe (ha)
Pukë	Zona 1	1659.88
Qerret	Zona 2	910.01
Qerret	Zona 3	3911.72
Qelëz	Zona 4	1981.47
Rrape	Zona 5	1486.84
Rrape	Zona 6	720.15
Gjegjan	Zona 7	813.35
Gjegjan	Zona 8	2687.08



1:25,000



Legjendë

-  Izoipse
-  Bashkia Pukë
-  Zona me përparësi zhvillimin e ekonomisë malore
-  Ndërtesa

Kategoritë e Rrjetit Rrugor

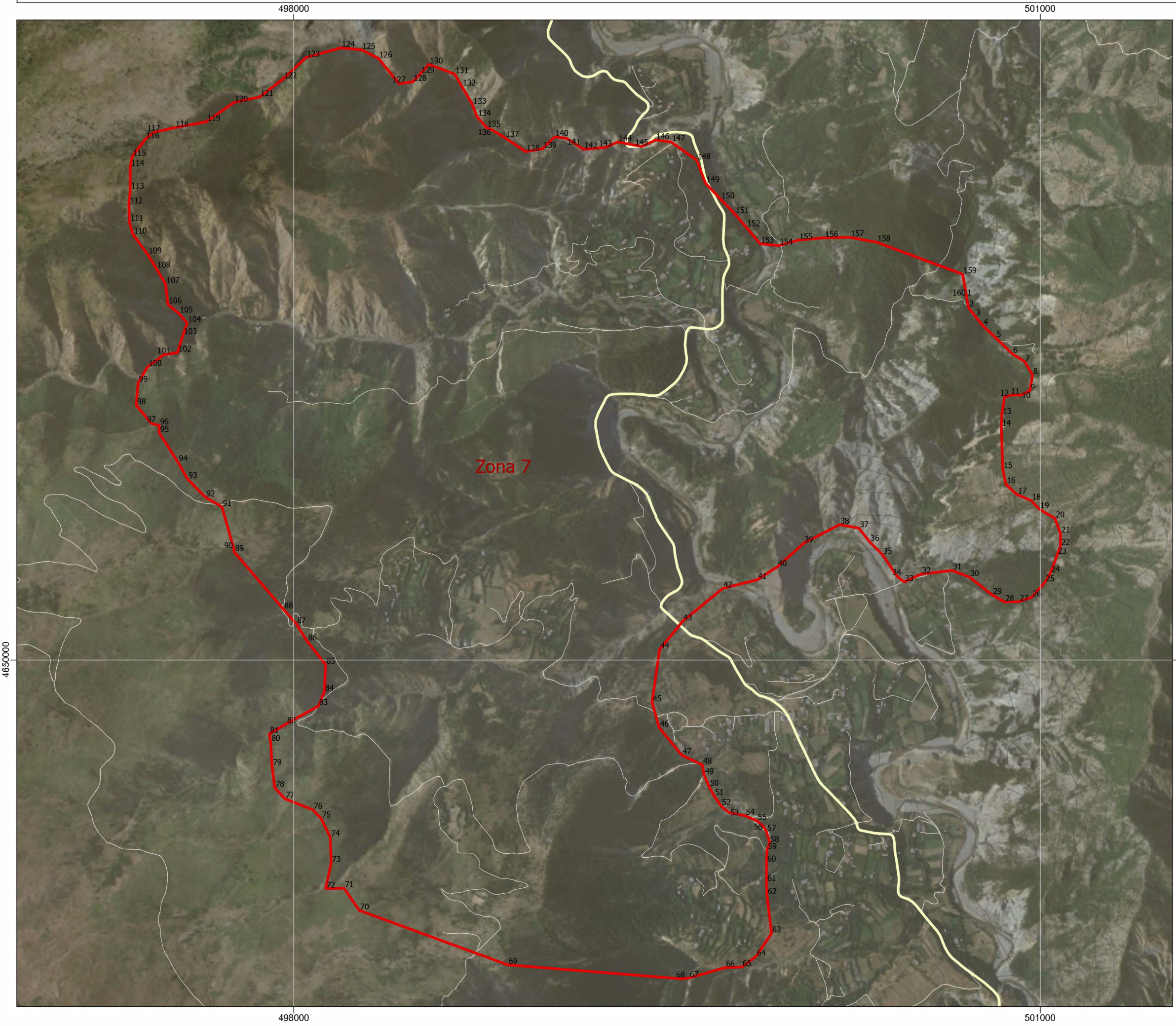
-  C. Rruge Interurbane Dytësore
-  E. Rruge Urbane Dytësore
-  F. Rruge Lokale

*Zona 6 ndodhet në territorin e Njesisë Administrative Rrape, me sipërfaqe prej 720.15 ha

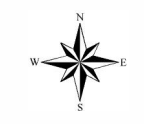
**Sistemi Koordinativ: KRGJSH (Korniza Referuese Gjeodezike Shqiptare)/ EPSG 6870

ZONA ME PËRPARËSI ZHVILLIMIN E EKONOMISË MALORE

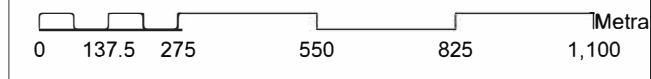
ZONA 7 , NJËSIA ADMINISTRATIVE GJEGJAN, BASHKIA PUKË, QARKU SHKODËR



Njësia Administrative	Zona	Sipërfaqe (ha)
Pukë	Zona 1	1659.88
Qerret	Zona 2	910.01
Qerret	Zona 3	3911.72
Qelëz	Zona 4	1981.47
Rrape	Zona 5	1486.84
Rrape	Zona 6	720.15
Gjegjan	Zona 7	813.35
Gjegjan	Zona 8	2687.08



1:15,000



Legjendë

- Izoipse
- Zona me përparësi zhvillimin e ekonomisë malore
- Ndërtesa

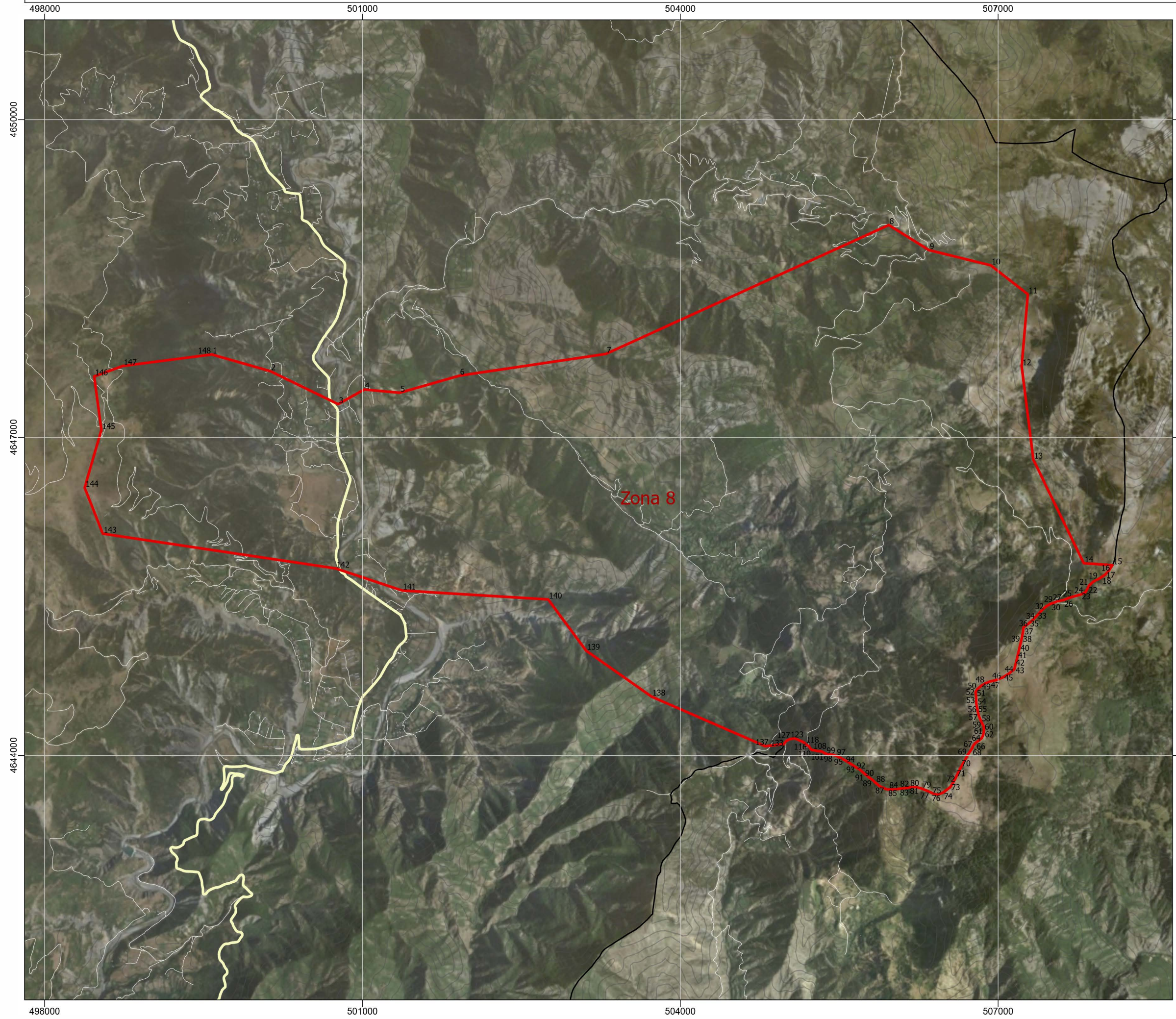
Kategoritë e Rrjetit Rrugor

- C. Rruge Interurbane Dytesore
- E. Rruge Urbane Dytesore
- F. Rruge Lokale

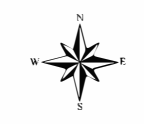
*Zona 7 ndodhet në territorin e Njesisë Administrative Gjegjan, me sipërfaqe prej 813.35 ha
 **Sistemi Koordinativ: KRGJSH (Korniza Referuese Gjeodezike Shqiptare)/ EPSG 6870

ZONA ME PËRPARËSI ZHVILLIMIN E EKONOMISË MALORE

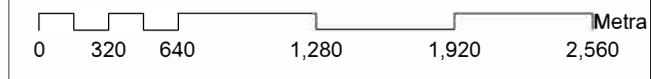
ZONA 8, NJËSIA ADMINISTRATIVE GJEGJAN, BASHKIA PUKË, QARKU SHKODËR



Njësia Administrative	Zona	Sipërfaqe (ha)
Pukë	Zona 1	1659.88
Qerret	Zona 2	910.01
Qerret	Zona 3	3911.72
Qelëz	Zona 4	1981.47
Rrape	Zona 5	1486.84
Rrape	Zona 6	720.15
Gjegjan	Zona 7	813.35
Gjegjan	Zona 8	2687.08



1:35,000



Legjendë

-  Izoipse
-  Bashkia Pukë
-  Zona me përparësi zhvillimin e ekonomisë malore
-  Ndërtesa

Kategoritë e Rrjetit Rrugor

-  C. Rruge Interurbane Dytësore
-  E. Rruge Urbane Dytësore
-  F. Rruge Lokale

*Zona 8 ndodhet në territorin e Njësisë Administrative Gjegjan, me sipërfaqe prej 2687.08 ha

**Sistemi Koordinativ: KRGJSH (Komiza Referuese Gjeodezike Shqiptare)/ EPSG 6870